

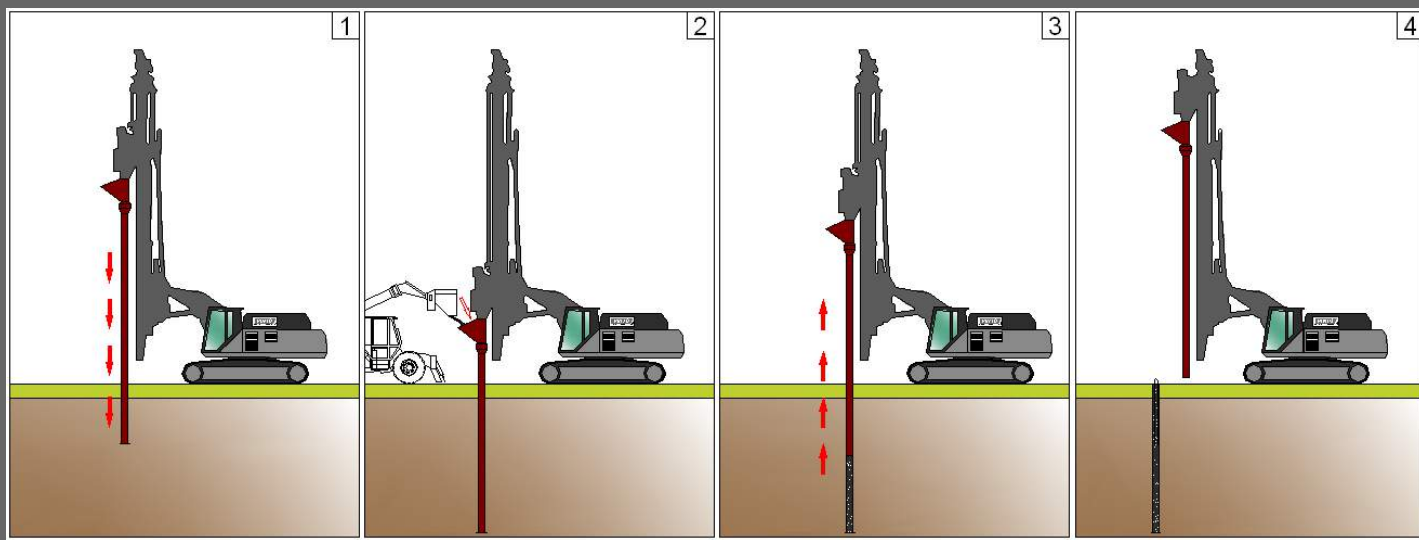


LES PIEUX

BATTUS MOULÉS BÉTONS | ACIER | BOIS
EUROCODES

L'entreprise Pinto conçoit des pieux battus de diamètre 300 mm, 323 mm, 356 mm et au-delà.

MODE OPÉRATOIRE DES PIEUX BATTUS MOULÉS BÉTONS



1 | LE BATTAGE

Un tube métallique fermé à l'extrémité par une platine perdue est enfoncé dans le sol à l'aide d'un vibro-fonceur. L'arrêt du battage est déterminé par l'étude géotechnique.

2 | LE BÉTONNAGE

Le bétonnage s'effectue après le battage du tube à l'aide d'un entonnoir fixé sur le tube métallique et avant retrait de celui-ci. L'étanchéité entre le tube et la platine est assurée par une pression constante du tube sur celle-ci via le vibreur.

3 | LE RETRAIT DU TUBE

Le retrait du tube et le compactage du béton, s'effectuent après le bétonnage par contre battage via le vibreur.

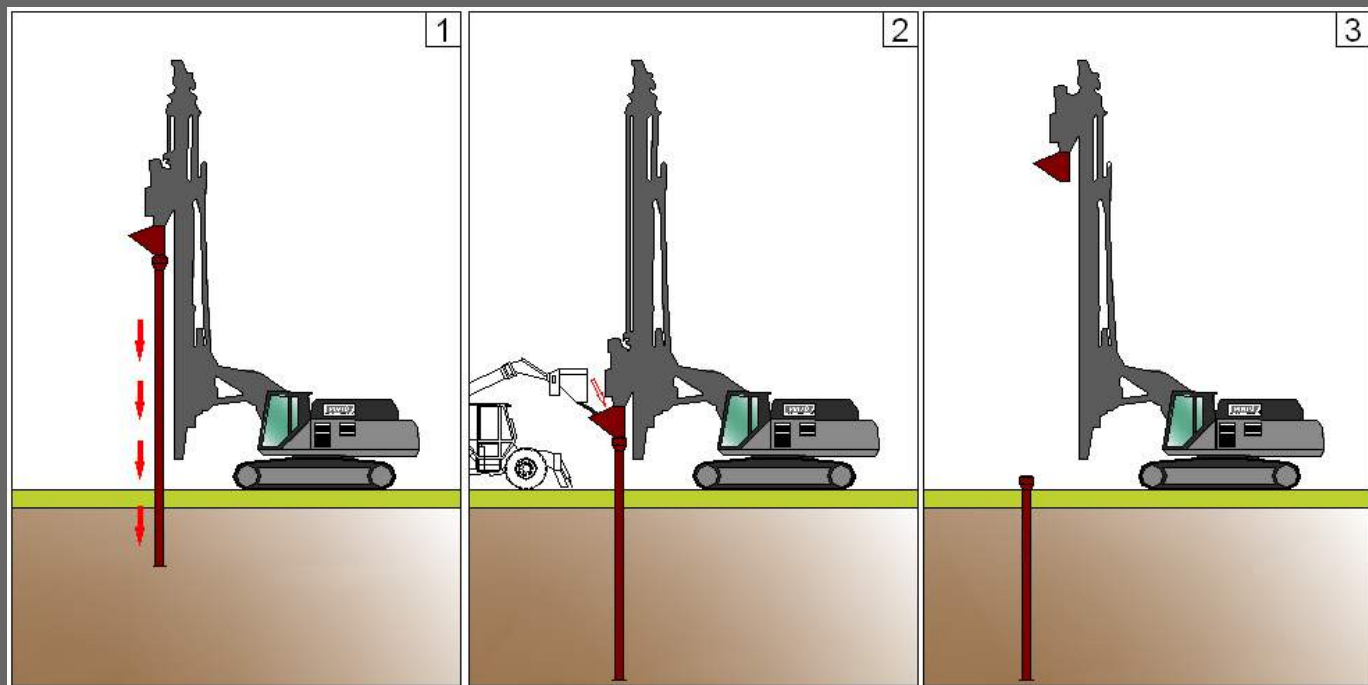
4 | LA MISE EN PLACE DES ARMATURES

Lorsque les pieux ne subissent que des efforts de compression, ceux-ci seront armés de :

- 4 barres Ø 12 Adx de longueur 3.00 m piquées dans le béton frais.

Lorsque les pieux subissent des efforts autres que de compression, ceux-ci seront armés de :

- Cage d'armatures toute hauteur.

MODE OPÉRATOIRE DES PIEUX ACIER OUVERT & FERMÉ**1 | LE BATTAGE**

Un tube métallique fermé à l'extrémité par une platine perdue est enfoncé dans le sol à l'aide d'un vibro-fonceur. L'arrêt du battage est déterminé par l'étude géotechnique.

2 | LE BÉTONNAGE

Le bétonnage s'effectue après le battage du tube à l'aide d'un entonnoir fixé sur le tube métallique et avant retrait de celui-ci. L'étanchéité entre le tube et la platine est assurée par une pression constante du tube sur celle-ci via le vibreur.

3 | LA MISE EN PLACE DES ARMATURES

Lorsque les pieux ne subissent que des efforts de compression, ceux-ci seront armés de :

- 4 barres \varnothing 12 Adx de longueur 3.00 m piquées dans le béton frais.

Lorsque les pieux subissent des efforts autres que de compression, ceux-ci seront armés de :

- Cage d'armatures toute hauteur.

LES AVANTAGES

- Absence de déblais
- Plate-forme non souillée après exécution des fondations

SUIVI DE PRODUCTION

Nos machines sont toutes équipées d'enregistreurs de paramètres avec imprimante sur le chantier.

Ceux-ci enregistrent :

- La profondeur du fonçage
- La vitesse d'avancement du tube
- La fréquence et l'amplitude du vibreur

En fin de chantier, une synthèse des profils (numéro du pieu, heure du début de fonçage, heure de fin de fonçage, profondeur du fonçage) est diffusée. Les courbes de tous les paramètres enregistrés peuvent également être adressées.



Son bureau d'études intégré, la mobilité de ses équipes et le nombre d'équipements disponible sur son parc permettent à l'Entreprise PINTO :

- D'optimiser le coût des projets,
- De répondre sur tout le territoire Français,
- D'intervenir pour l'exécution de ce type de fondations sous huit à quinze jours.



**FONDATEMENTS
SPÉCIALES**